

SPACE CRIDOO®

Plafoniera LED circolare a sospensione

DATI TECNICI	
Alimentazione	90-265VAC
Fattore di Potenza	0,90
Corpo	In alluminio anodizzato bianco opaco (RAL 9016)
Tipologia Installazione	Installazione a sospensione
Vita del LED	>50.000 h
Indice di decadenza	L70 a 50.000 h
Tipo di Diffusione	Diffusore in policarbonato ad alto rendimento
Temperatura d'esercizio	-20°C +40°C
Chip LED	Samsung 2835
Classe Rischio Fotobiologico	G0

OPZIONI

- O1: Alimentatore elettronico dimmerabile 0-10V
- O2: Alimentatore elettronico dimmerabile Triac
- O4: Alimentatore elettronico dimmerabile DALI/PUSH
- O5: Indice cromatico >90 con diminuzione del flusso luminoso del' 8% circa
- O8: Corpo lampada verniciato di colore nero opaco
- O10: Corpo lampada verniciato di colore grigio opaco

5
ANNI
GARANZIA

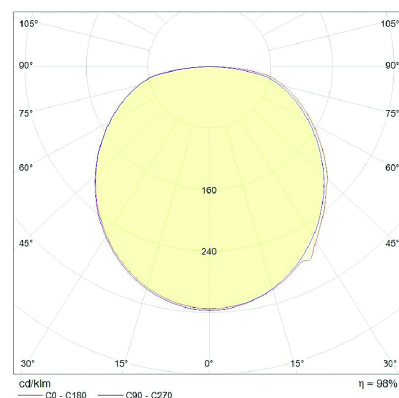
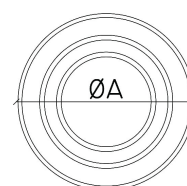
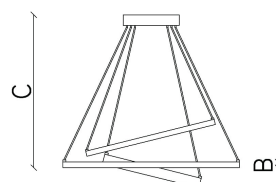
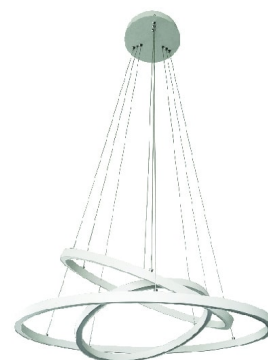


IP
20

Ra
> 80

RC

SDCM
< 3



CODICE	ASSORB. EFFETTIVO	T° COLORE	FLUSSO LUMINOSO EFFETTIVO	DIMENSIONI (mm)				ANGOLO APERTURA	PESO
				A	B	C	D		
CR0561/62 • 2 anelli	60W +/- 10%	3000/4000 K	3640/4200 lm	Ø450/Ø600	20	25	1500	120°	7 Kg
CR0563/64 • 2 anelli	72W +/- 10%	3000/4000 K	4850/5590 lm	Ø600/Ø800	20	25	1500	120°	9 Kg
CR0565/66 • 2 anelli	92W +/- 10%	3000/4000 K	6270/7210 lm	Ø800/Ø1000	20	25	1500	120°	11 Kg
CR0567/68 • 2 anelli	112W +/- 10%	3000/4000 K	7970/9180 lm	Ø1000/Ø1200	20	25	1500	120°	14 Kg
CR0569/70 • 3 anelli	92W +/- 10%	3000/4000 K	6090/7030 lm	Ø450/Ø600/Ø800	20	25	1500	120°	10 Kg
CR0571/72 • 3 anelli	142W +/- 10%	3000/4000 K	9670/11120 lm	Ø800/Ø1000/Ø1200	20	25	1500	120°	18 Kg
CR0573/74 • 5 anelli	159W +/- 10%	3000/4000 K	12720/14650 lm	2xØ800/3XØ450	20	25	3000	120°	17 Kg
CR0575/76 • 5 anelli	236W +/- 10%	3000/4000 K	18720/21550 lm	2xØ1200/3XØ600	20	25	3000	120°	18 Kg

Il flusso luminoso può variare da -5%/+5% comparato al reale.